

Prüfinstitut Hansecontrol GmbH, Schleidenstraße 1, 22083 Hamburg

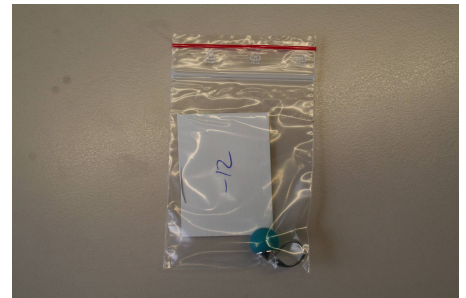
ADI Modeschmuck
 Frau Sabine Schifferer
 Genthiner Str. 8
 10785 Berlin

Prüfbericht Nr. (Report No.): 06405-1 TL15
 Letzte Änderung (Last change): Roland Güldner
 Auftrag Nr. (Order No.): TL-02713-15
 Auftragsdatum (Date of order): 17.04.15
 Ansprechpartner (Contact): Customer Service
 Durchwahl (Direct dial): -7310
 E-Mail: customer-service@hansecontrol.com
 Datum (Date): 28.04.2015
 Seite 1 von 5 (page 1 of 5)

Prüfbericht (Test-Report)

Auftragsbezeichnung (Order descr.): Chemische Prüfungen (chemical tests)

Artikelbezeichnung (Article Name)	Klappbrüser mit Perle (ear clip with pearl)
Material (Material)	metal
Farbe (Colour)	silber (silver)
Artikel-Nr. (Article No.)	1946
weitere Artikel-Nr. (Other article no.)	12
Zustand bei Anlieferung (Condition of sample by delivery)	einwandfrei
Eingangsdatum (arrival date)	17.04.15
Untersuchungsbeginn (Test start date)	17.04.15
Untersuchungsende (Test end date)	28.04.15



Grenzwertlisten (Limit lists)	
Chem.	Grenzwerte nach gesetzlichen Vorgaben (Limit values acc. legal requirements)

Gesamtergebnis (Final Evaluation): Pass

Prüfbericht Nr. (Report No.): 06405-1 TL15
Auftrag Nr. (Order No.): TL-02713-15
Datum (Date): 28.04.2015
Seite 2 von 5 (page 2 of 5)

Beurteilung (evaluation)

Entspricht auf Basis der durchgeführten Prüfungen den Anforderungen. (Complies with requirements according to the scope of analysis.)

Die Beurteilung bezieht sich ausschließlich auf das angelieferte Prüfstück und die durchgeführten Prüfungen. Detaillierte Angaben zur Messunsicherheit sind im Prüflabor vorhanden und können auf Kundenwunsch bereitgestellt werden. (Test results and evaluation are only related to tested items and to performed methods. Detailed information regarding the measurement uncertainty is available on request.)

Gülden

Roland Güldner
Prüfzeichnungsberechtigter Chemie
(authorised to sign test reports chemistry)



Prüfbericht Nr. (Report No.): 06405-1 TL15
Auftrag Nr. (Order No.): TL-02713-15
Datum (Date): 28.04.2015
Seite 3 von 5 (page 3 of 5)

Liste der Prüfmethoden (List of test methods)	
Probe (Sample)	Methode (Method)
15-012885-01	Nickel Abgabe (Nickel release)
	Nickel Abriebprüfung (Nickel grinding)

Prüfbericht Nr. (Report No.): **06405-1 TL15**
 Auftrag Nr. (Order No.): TL-02713-15
 Datum (Date): 28.04.2015
 Seite 4 von 5 (page 4 of 5)

Probenübersicht (sample overview)

Liste der Einzelmaterialien (List of components)		
Probennr (Sample No.)	Probenart (Sample type)	
15-012885-01	Chem.	
Nr (No)	Einzelmaterial (Component)	Bew. (Eval.)
01	Klappbrisor mit Perle Metall silber (ear clip with pearl metal silver)	

Nickel Abgabe (Nickel release)

DIN EN 1811

01. Klappbrisor mit Perle Metall silber (ear clip with pearl metal silver)

Prüfmerkmal (Parameter)	Einheit (Unit)	GW (limit)	Ergebnis (Result)	Eval.
Nickel: Abgabe (Nickel: release)	µg/(cm ² * week)	0,2	<0,11	

Nickel Abriebprüfung (Nickel grinding)

DIN EN 12472

01. Klappbrisor mit Perle Metall silber (ear clip with pearl metal silver)

Prüfmerkmal (Parameter)	Einheit (Unit)	GW (limit)	Ergebnis (Result)	Eval.
Nickel: Abriebprüfung (Nickel: grinding)			yes	



Prüfbericht Nr. (Report No.): 06405-1 TL15
 Auftrag Nr. (Order No.): TL-02713-15
 Datum (Date): 28.04.2015
 Seite 5 von 5 (page 5 of 5)

Tabellenlegende (Legend): Chem.: chemische Prüfungen (chemical tests), Phys.: Physikalische Prüfungen (physical tests), m.s.: Mischprobe (mixed sample), n.d.: not detected, n.a.: not analysed, s.r.: see remark, s.c.: see component, pos: positive, neg: negative, Min: Unterer Grenzwert (minimum limit), Max: Oberer Grenzwert (maximum limit)

Die Auswahl des Prüfstückes erfolgte durch den Auftraggeber. Restliches Prüfmaterial wird nach 3 Monaten vernichtet. Ohne schriftliche Genehmigung des Prüflaboratoriums ist eine auszugsweise Vervielfältigung des Prüfberichts nicht gestattet. Der Prüfbericht wurde digital unterzeichnet und ist mit einem Passwort geschützt. Zum Drucken ist die Option -Dokument und Kommentare- einzustellen. Minorkomponenten können teilweise in einer für die Prüfung nicht ausreichenden Menge im Prüfstück vorliegen, sollten Tests aller Komponenten gewünscht sein, ist uns ausreichend Probenmaterial aller Komponenten zur Verfügung zu stellen. (The tested item was selected by the client. Remaining test material is disposed after 3 months. The report must not be reproduced except in full content without the written approval of the testing laboratory. The report is signed digitally and password protected. For printing use the print option -document and comments-. The amount of minor components may be insufficient to perform the announced tests. If testing of all components is required we need a sufficient amount of all minor components.)

Methode (Method)	
Nickel Abgabe (Nickel release)	
Test Methode: DIN EN 1811	
akkreditierte Methode (accredited method)	
Parameter	CAS NO
Nickel: Abgabe (Nickel: release)	7440-02-0
Nickel Abriebprüfung (Nickel grinding)	
Test Methode: DIN EN 12472	
akkreditierte Methode (accredited method)	
Parameter	CAS NO